



SK 500

## ÜBERWACHUNGSSYSTEME für Umformmaschinen

- für Pressen und Gewindewalzen
- Mandonic-Überwachungsautomatik
- Foxmatic Überwachungstechnik
- bis 8 Kanäle
- 10,4" grosser Farb-Touch-Bildschirm mit Cockpit-Bedienoberfläche
- Puzzlemaster mit Expertenprogrammen
- Mandon<sup>®</sup>-Technologie mit M-Apps
- einfachste, intuitive Bedienung
- RFID Schlüssel für Zugangsberechtigung
- optionale OPC-UA Schnittstelle
- BDE-Anschluss für MES SK-go!<sup>®</sup>
- vorbereitet für Condition Monitoring
- vorbereitet für PTO 4.0 zur Prozessdokumentation

## Die Überwachung

- Mandonic-Hüllkurvenautomatik
- Foxmatic-Technik mit Driftkompensation
- SKPuzzlemaster mit Expertenprogrammen für spezielle Fehler und Umformoperationen
- intelligente Startautomatik nach Maschinenstopp
- autom. Kompensation von Drehzahlschwankungen
- Anzeige von Prozessstabilität (PQI-Faktor)
- DMI Spurassistent für Gewindewalzen
- Stop/Go-Diagramm mit Fehlerkurvenspeicher
- Absolutkraftanzeige
- Belastungsprofil
- Trendüberwachung
- Überwachung von Binärsensoren (Werkzeugschutz)
- Artikeldateispeicher mit Sollkurven
- Mandon®-Technologie mit M-Apps

## Die Ausstattung

- grosser 10,4" TFT Farb-Touch-Screen
- lüfterloser PC mit Windows 10 IoT und -SSD-Card
- Cockpit-Oberfläche für einfachste Bedienung
- EMV-gerechtes, ergonomisches Flachgehäuse
- vielfältige Montagemöglichkeiten (Bügel, Kragarm, Pulteinbau, Säulenständer)
- Stückzähler für Auftrag, Werkzeugstandzeiten, Produktion mit Eco-Stop und SPC-Intervall
- Sortieren und Dosieren

## Ready for 4.0

- integrierte BDE-Terminalfunktion für MES SK-go!®
- optional OPC-UA Schnittstelle
- vorbereitet zur Prozessdokumentation PTO 4.0
- vorbereitet für das Condition Monitoring zur Überwachung von Temperatur, Durchfluss uvm.

## Technische Daten

- leistungsstarker Signalprozessor
- bis 8 Analogeingänge
- 5 digitale Ausgänge / 5 digitale Eingänge, erweiterbar mit zusätzlichem I/O-Modul
- Anschluss für Drehwinkelgeber
- Ports: RS-232, Ethernet, 2 x USB, Teleservice
- integrierter RFID-Leser zur Zugangskontrolle
- zentrale Datensicherung (Netz)
- dynamische Signalverstärkung
- Warnleuchte mit Betriebsartanzeige
- Abmessungen: 290B x 240H x 116T (mm)
- Gewicht: 6 kg
- Spannungsversorgung: 24 VDC/60W

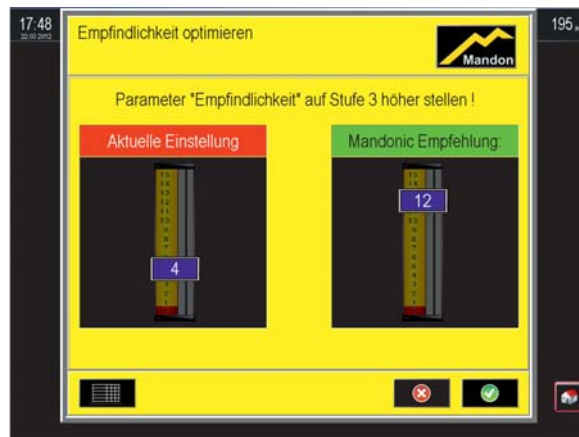
Bitte beachten: die obigen Funktionen sind teilweise optional, auch wenn nicht spezifisch darauf hingewiesen wird. Techn. Änderungen bleiben vorbehalten.



Die Cockpit-Bedienoberfläche zeigt alle wichtigen Informationen auf einer Anzeigemaske. Horizontale und vertikale Navigationsmöglichkeiten sowie die Short-Cut Schaltflächen machen die Bedienung denkbar einfach. Eine Benutzerverwaltung, gekoppelt mit RFID Zugangsschlüssel, verhindert unautorisierte Änderungen an den Systemeinstellungen.



Die Mandonic-Hüllkurvenautomatik passt die Hüllgrenzen optimal an die aktuellen Prozessschwankungen an. Ergebnis: perfekte Fehlererkennung ohne unnötige Maschinenabschaltungen. Die SKPuzzlemaster-Technik bietet dazu problem- und verfahrensabhängige, optimal passende Experteneinstellungen auf Knopfdruck.



Das einzigartige Mandon®-System kommuniziert permanent mit dem Maschinenbediener. Mandon® denkt mit, warnt frühzeitig vor Problemen, macht intelligente Verbesserungsvorschläge und gibt gezielt Hinweise zur Verbesserung von Produktivität und Qualität. Mandon® ist Ihre Produktivitäts-Versicherung!