



SK 800

ÜBERWACHUNGSSYSTEME für Stanzmaschinen

- Butzen- und Stempelbruchererkennung
- Werkzeugschutz
- Presskraftüberwachung
- bis zu 32 Analogkanäle
- A.S.S.-Technologie zur automatischen Sensorererkennung von Piezo- und Wirbelstromsensorik
- Mandonic-Überwachungsautomatik (Hüllkurven)
- 15" grosser Farb-Touch-Bildschirm mit Cockpit-Bedienoberfläche
- einfachste, intuitive Bedienung
- RFID Schlüssel für Zugangsberechtigung
- optionale OPC-UA Schnittstelle
- BDE-Anschluss für MES-Software SK-go![®]
- vorbereitet für Condition Monitoring
- vorbereitet für PTO 4.0 zur Prozessdokumentation

Die Überwachung

- Mandonic Hüllkurvenautomatik
- intelligente Startautomatik nach Maschinenstopp
- autom. Kompensation von Drehzahlschwankungen
- Anzeige von Prozessstabilität (PQI-Faktor)
- Stop/Go-Diagramm mit Fehlerkurvenspeicher
- Absolutkraftanzeige mit Belastungsprofil
- Trendüberwachung
- Artikeldatenspeicher mit Sollkurven und PDF-Dokumentenanzeige
- Mandon®-Technologie mit M-Apps
- Helpdesk zur Bedienerunterstützung

Die Ausstattung

- grosser 15" TFT Farb-Touch-Screen
- lüfterloser PC mit Windows 10 IoT und SSD-Card
- Cockpit-Oberfläche für einfachste Bedienung
- EMV-gerechtes, ergonomisches Flachgehäuse
- vielfältige Montagemöglichkeiten (Bügel, Kragarm, Pulteinbau, Säulenständer)
- Stückzähler für Auftrag, Werkzeugstandzeiten, Produktion mit Eco-Stop und SPC-Intervall
- Sortieren und Dosieren

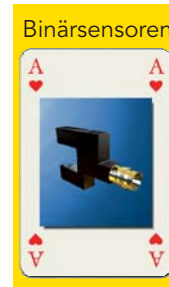
Ready for 4.0

- integrierte BDE-Terminalfunktion für MES SK-go!®
- optional OPC-UA Schnittstelle
- vorbereitet zur Prozessdokumentation PTO 4.0
- vorbereitet für das Condition Monitoring zur Überwachung von Temperatur, Durchfluss uvm.

Technische Daten

- leistungsstarker Signalprozessor
- bis 32 Analogeingänge
- 5 digitale Ausgänge / 5 digitale Eingänge, erweiterbar mit zusätzlichem I/O-Modul
- Anschluss für Drehwinkelgeber (auch für SSI)
- Ports: RS-232, Ethernet, 2 x USB, Teleservice
- integrierter RFID-Leser zur Zugangskontrolle
- zentrale Datensicherung (Netz)
- dynamische Signalverstärkung
- Warnleuchte mit Betriebsartanzeige
- Abmessungen: 398B x 331H x 135T (mm)
- Gewicht: 10 kg
- Spannungsversorgung: 24 VDC/60W

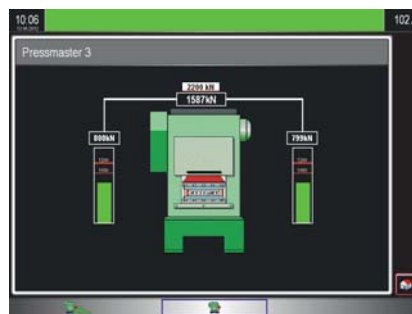
Bitte beachten, dass die obigen Funktionen teilweise optional sind, auch wenn nicht spezifisch darauf hingewiesen wird. Änderungen bleiben vorbehalten.



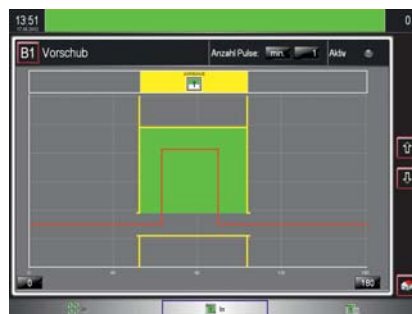
Ihre Trumpf-Asse: volle Kompatibilität zur vorhandenen Sensorik. Die intelligente, analoge Sensorerkennung ermöglicht ein schnelleres Rüsten und führt zu einer nachhaltigen Steigerung der Produktivität.



Die Mandonic-Hüllkurvenautomatik passt die Hüllgrenzen der werkzeug-integrierten Sensoren optimal an die aktuellen Prozessschwankungen an. Das Ergebnis: perfekte Fehlererkennung ohne unnötige Maschinenstopps.



Die Presskräfte und eingestellte Überlastgrenzen werden in einer übersichtlichen Grafik mit Spitzenkraft und Hüllkurve überwacht. Neben dem Maschinensymbol werden die aktuellen Presskräfte(2- oder 4-fach) plus Gesamtkraft in Balken- und numerischer Form angezeigt.



Werkzeugsicherung durch die zusätzliche Überwachung von Binärsensorik für z. B. Vorschubkontrolle, Auswurfkontrolle, Transfer uvm. Eine große Auswahl von Signalabfragen ist verfügbar für die unterschiedlichsten Überwachungsaufgaben.